

## MOD2-2R: outputmodule met 2 digitale inputs en 2 vermogensrelais

De MOD2-2R modules kunnen in één doos 2 digitale inputs en 2 vermogensrelais groeperen (elk 1 wisselcontact). De inputcontacten kunnen gevoed worden door dezelfde +24V van de bus.

De MOD2-2R modules hebben 9-polige aansluitingsblokken, zowel voor de verbindingen met de inputs als belastingen. 2 rode leds rapporteren de outputstatus, 2 rode leds rapporteren de inputstatus en een groene led rapporteert de power-on conditie van de module. Een 5-polige aansluitingsblok laat de verbinding tot de 4-draadse bus toe. De vijfde aansluiting wordt enkel door de adresprogrammeur gebruikt.

Twee labels op het voorpaneel zijn voorbehouden om het geprogrammeerde input- en outputadres van de module te noteren.

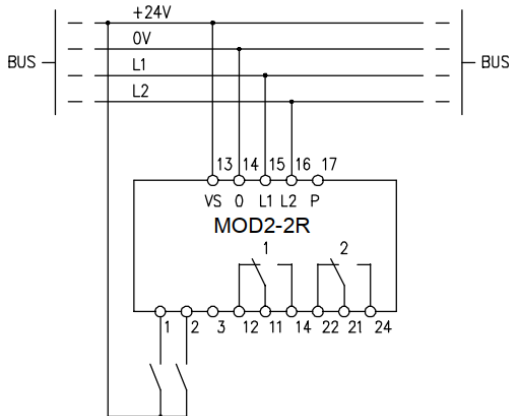


## Adresprogrammatie

Voor een correcte werking moet er één input- en één outputadres binnen het bereik van 1 tot 127 toegekend worden aan de MOD2-2R module met de FXPRO programmer. Het input- en outputadres kunnen hetzelfde of verschillend zijn.

## Bedrading

De volgende tekening toont een typische verbinding van de MOD2-2R.



**Opmerking:** het inputgedeelte kan niet elektrisch geïsoleerd zijn van de busvoeding.

## Technische kenmerken

Voeding	24V $\pm$ 25% SELV
MAX. stroomconsumptie	90 mA
Bedrijfstemperatuur	-10 - +50°C
Bewaartemperatuur	-30 - +85°C
Beveiligingsgraad	IP20

### Inputgedeelte

Stroom voor elke input	5 mA @ 24Vdc
Toegelaten inputspanning	10 – 40Vdc

### Outputgedeelte

Contact rating	12A @ 250Vac cos $\Phi$ =1
MAX. schakelstroom	30A (500ms)
MAX. stroompiek	150A (20ms)
Nominaal vermogen	3000 VA

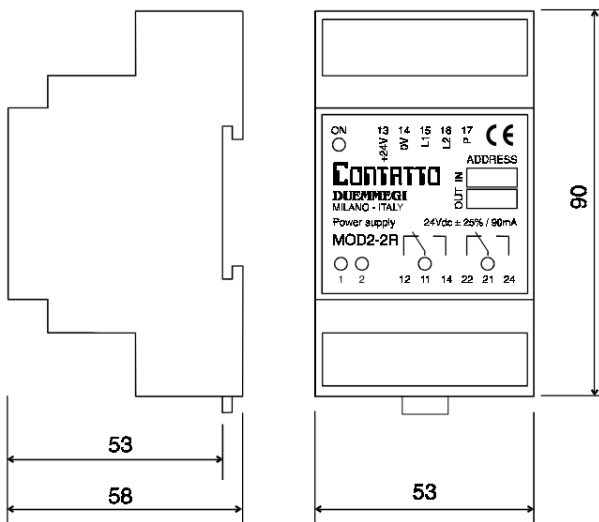
### MAX. contact rating

Fluorescentielampen cos $\Phi$ =1	750W
Fluorescentielampen cos $\Phi$ <1	1000W
Gloeilampen	2000W
Halogeenlampen	2000W

**WAARSCHUWING:** verbinding van capacatieve belastingen of belastingen met condensator voor arbeidsfactorcorrectie op normaal gesloten contacten van relais moeten absoluut vermeden worden. Bovenstaande kenmerken zijn enkel gegarandeerd voor normaal open contacten.

## MOD2-2R

### Afmetingen



### Correct disposal of this product



(Waste Electrical & Electronic Equipment) (Applicable in the European Union and other European countries with separate collection systems). This marking on the product, accessories or literature indicates that the product should not be disposed of with other household waste at the end of their working life. To prevent possible harm to the environment or human health from uncontrolled waste disposal, please separate these items from other types of waste and recycle them responsibly to promote the sustainable reuse of material resources. Household users should contact either the retailer where they purchased this product, or their local government office, for details of where and how they can take these items for environmentally safe recycling. This product and its electronic accessories should not be mixed with other commercial wastes for disposal.

### Installation and use restrictions

#### **Standards and regulations**

The design and the setting up of electrical systems must be performed according to the relevant standards, guidelines, specifications and regulations of the relevant country. The installation, configuration and programming of the devices must be carried out by trained personnel. The installation and the wiring of the bus line and the related devices must be performed according to the recommendations of the manufacturers (reported on the specific data sheet of the product) and according to the applicable standards.

All the relevant safety regulations, e.g. accident prevention regulations, law on technical work equipment, must also be observed.

#### **Safety instructions**

Protect the unit against moisture, dirt and any kind of damage during transport, storage and operation. Do not operate the unit outside the specified technical data.

Never open the housing. If not otherwise specified, install in closed housing (e.g. distribution cabinet). Earth the unit at the terminals provided, if existing, for this purpose. Do not obstruct cooling of the units. Keep out of the reach of children.

#### **Setting up**

The physical address assignment and the setting of parameters (if any) must be performed by the specific softwares provided together the device or by the specific programmer. For the first installation of the device proceed according to the following guidelines:

- Check that any voltage supplying the plant has been removed
- Assign the address to module (if any)
- Install and wire the device according to the schematic diagrams of the specific data sheet of the product
- Only then switch on the 230Vac supplying the bus power supply and the other related circuits

#### **Applied standards**

This device complies with the essential requirements of the following directives:

- 2014/30/UE (EMC)
- 2014/35/UE (Low Voltage)
- 2011/65/UE (RoHS)

#### **Note**

Technical characteristics and this data sheet are subject to change without notice.